

Collecteur Filtrant

(gris : Art. 31 276 - marron : Art. 31 277)

Domaine d'utilisation :

- Eaux de pluie filtrées et collectées pour citernes à eau de pluie et les petits récupérateurs d'eau de pluie.
- Fonction de trop-plein.

Diamètre 70 et 50 mm

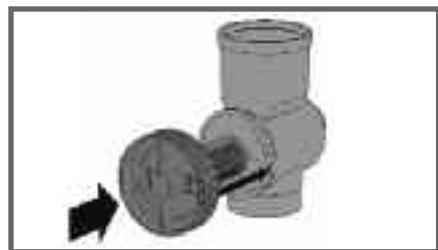
- Livré avec adaptateur pour tuyaux Ø 32 mm.
- 2 réductions incluses pour différents diamètres de tuyaux de collecte et de descente.
- Coloris : gris et marron.
- Matériel : PP

Utilisation

- Impuretés évacuées sur les côtés de la cartouche filtrante vers la canalisation.
- Eaux de pluie filtrées dirigées dans le manchon de raccordement vers la citerne de récupération.

Entretien

- Tourner la cartouche vers la gauche pour mettre la poignée en position verticale.
- Retirer la cartouche filtrante,
- Nettoyer à l'eau
- Lubrifier le joint torique avant de réinsérer la cartouche dans le collecteur.

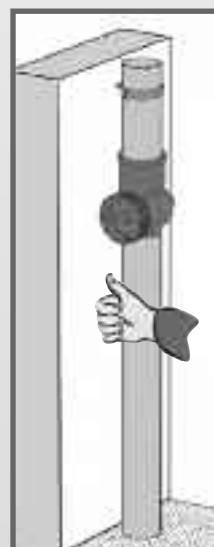
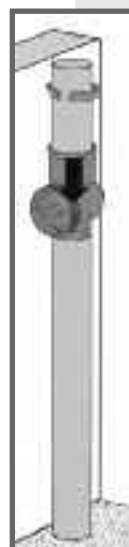
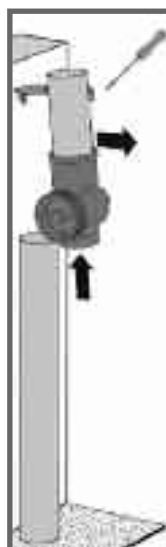
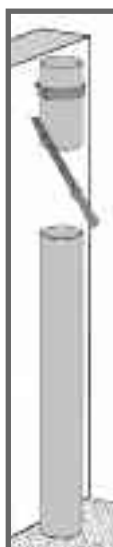
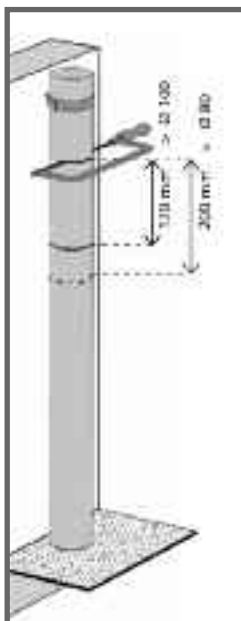


En période de gel

Mettre en position fermée la cartouche filtrante.



Installation



Contenu du conditionnement

Réducteur tuyau de collecte



Caractéristiques



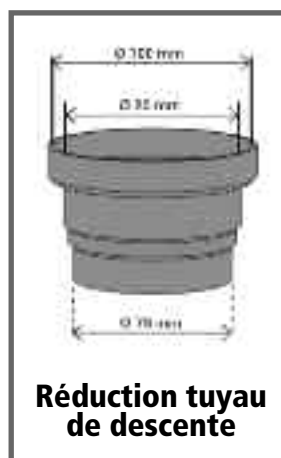
70 m²



Ø 80-100 mm



Collecteur



Réduction tuyau de descente

